



# Логопедический кабинет

# Оформление кабинета по временам года







## ✓ Дерево гласных букв



- ✓ Всегда мягкие звуки живут на облаке, всегда твердые – на камне.
- ✓ Поезд – разделение слов на слоги.

- ✓ Парные звуки.
- ✓ Наглядный материал по теме недели.







✓ **Игры и пособия на развитие артикуляционного аппарата, мелкой моторики, дыхания и голоса.**



**Дидактический материал на  
постановку и  
автоматизацию звуков**





**Дидактический материал на  
развитие лексико-  
грамматического строя и  
связной речи**

Родственные,  
однокоренные  
слова





мама, дай

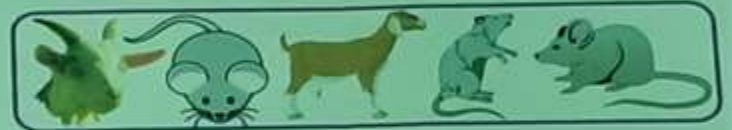


# Дидактический материал на запуск речи

Составь фразу



Цепочка звукоподражаний.  
Поднимать пальчиком или закрывать ладошкой и произносить  
звукоподражание (Ма - ма, Пи - пи)



Поднимать пальчиком или закрывать ладошкой и произносить  
звукоподражание (Бе - бе, Га - га)







**Обследование словаря. Игрушки**  
Назови каждый предмет. Как можно назвать одним словом эти предметы?

 пирамида	 кубики	 мяшечка	 машина
 барабан	 коняшка	 мяч	 кукла

**Назови ласково**

 чашка	 яблоко	 стул
 чашечка	 яблочко	 стульчик
 жук	 жучок	 ведро
		 ведрочко


КОРРЕКЦИОННАЯ ПЕДАГОГИКА  
О.Б. ИНШАКОВА

**Альбом для логопеда**



В.В. Коноваленко, С.В. Коноваленко.  
**ЭКСПРЕСС-ОБСЛЕДОВАНИЕ ЗВУКОПРОИЗНОШЕНИЯ**  
*у детей дошкольного и начального школьного возраста*

ПОСОБИЕ ДЛЯ ЛОГОПЕДОВ





Центр речевого развития  
в группе «Кораблик»



# Центр развития дыхания и голоса



# Центр развития артикуляционного аппарата







# Центр коррекции звукопроизноси- тельной стороны речи







# Центр развития лексико-грамматического строя и связной речи





# Центр обучения грамоте





# Центр развития мелкой моторики

